

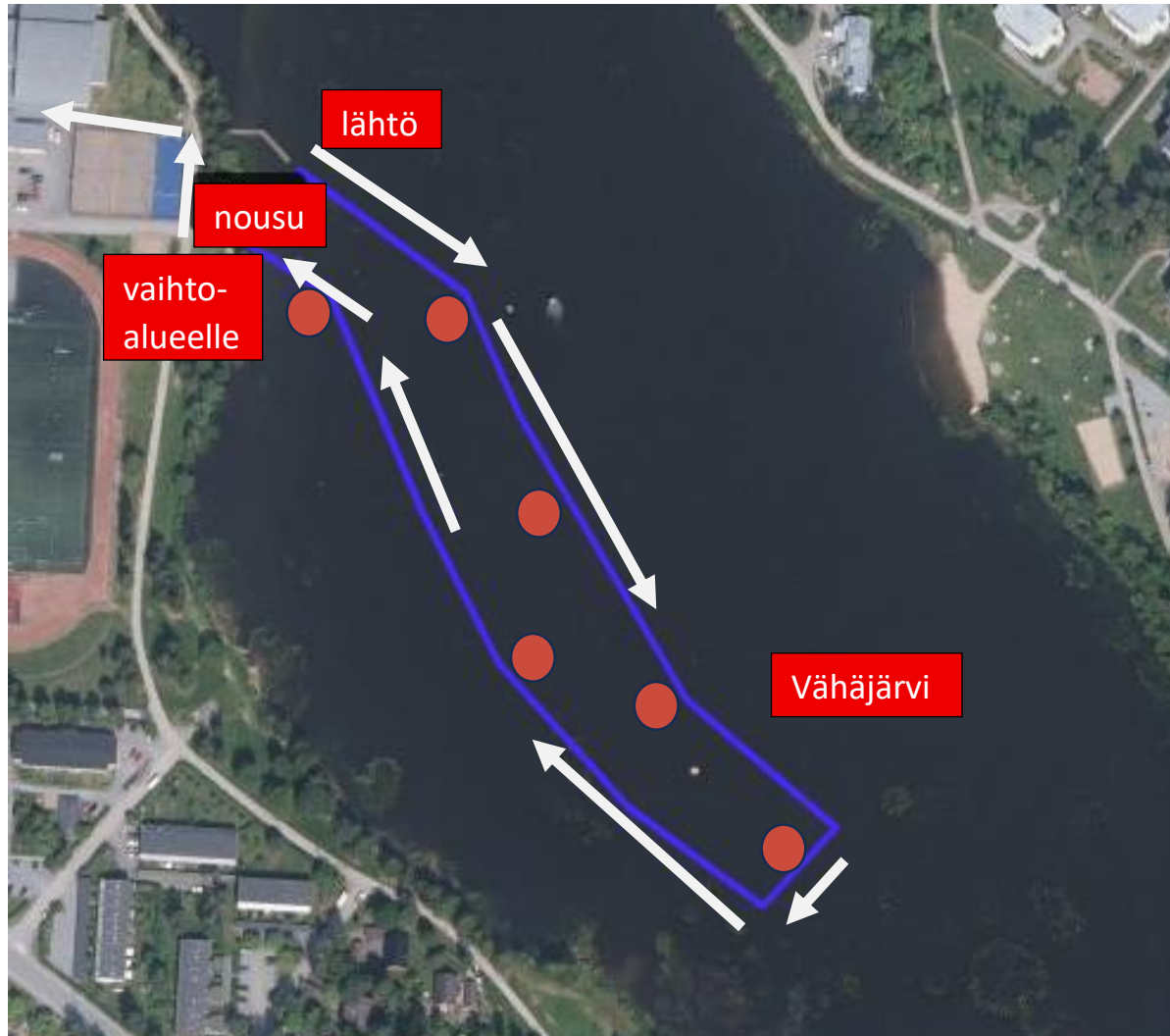
# SPRINT TRIATHLON kisareitit

uintireitti

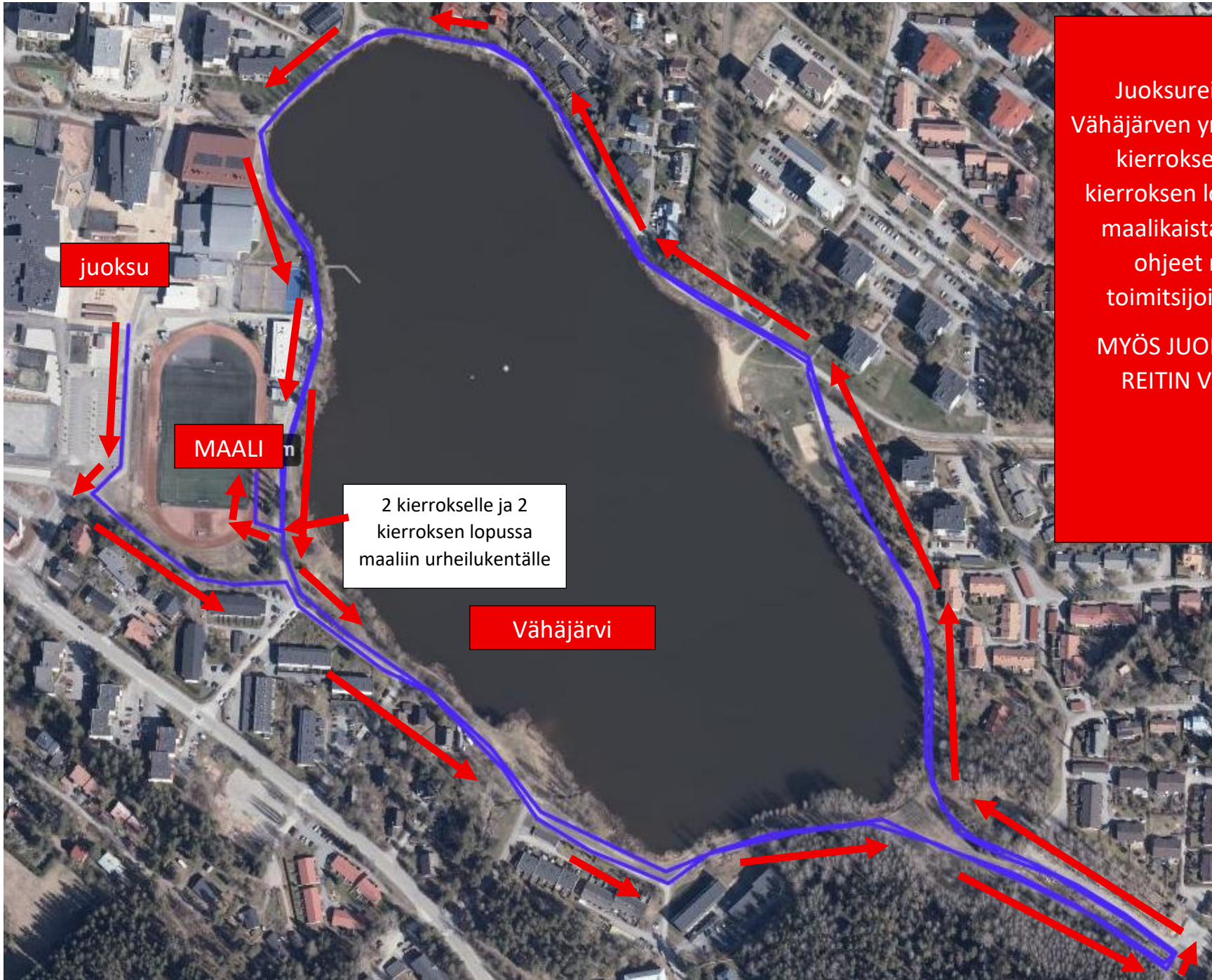
-uintimatka on 750 m

/ vaihtoalueelle juoksu n 200 m mattoa pitkin

-voi käyttää uinnilla uintipojua, jos haluat (lähtö jonon perältä)







Juoksureitti kiertää Vähäjärven ympäri kahtena kierroksena, toisen kierroksen lopussa siirryt maali-kaistalle, selkeät ohjeet reitillä ja toimitsijoita paikalla.  
**MYÖS JUOMAHUOLTO REITIN VARRELLA!**

juoksu

MAALI

2 kierrokselle ja 2 kierroksen lopussa maaliin urheilukentälle

Vähäjärvi