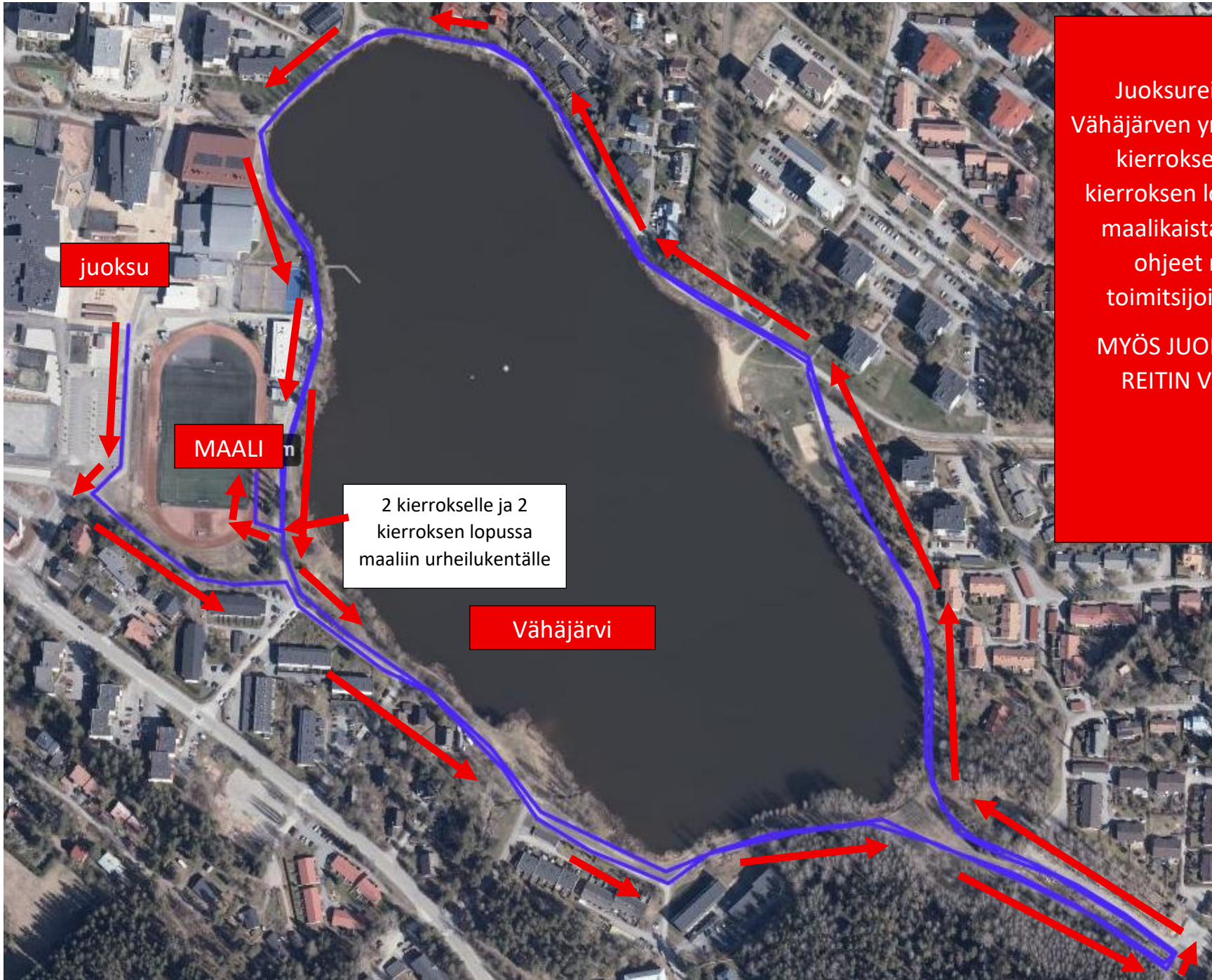


SPRINT TRIATHLON

kisareitit

uintireitti **rolling- start** uintimatka on 750 m voit käyttää uinnilla uintipojua, jos haluat (lähtö jonon perältä)
neljä ensimmäistä oranssia merkkipoijua jää oikealle puolelle, kaksi viimeistä vasemmalle – uintikaari nousurampin takana





Juoksureitti kiertää Vähäjärven ympäri kahtena kierroksena, toisen kierroksen lopussa siirryt maali-kaistalle, selkeät ohjeet reitillä ja toimitsijoita paikalla.
MYÖS JUOMAHUOLTO REITIN VARRELLA!