

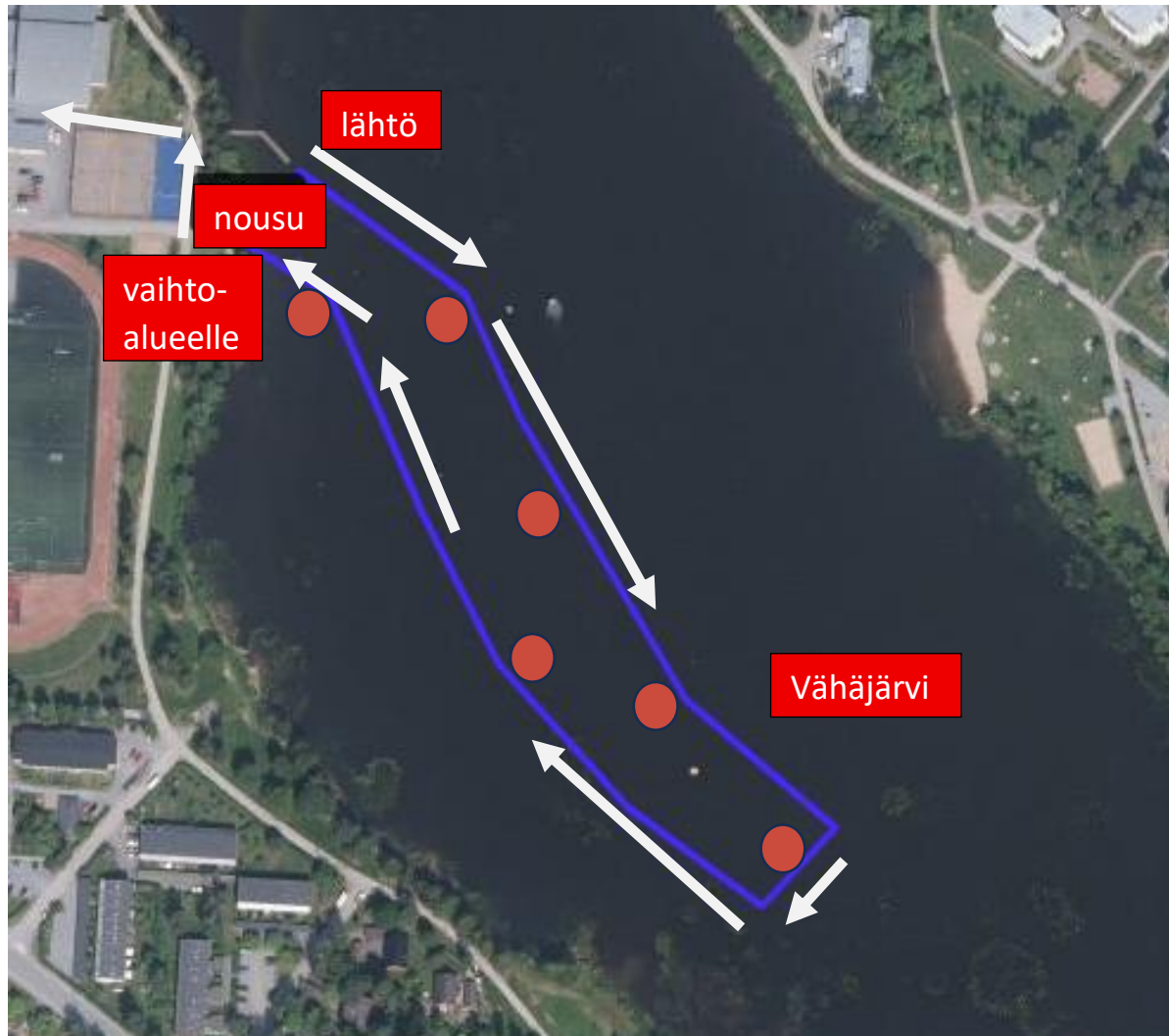
# SPRINT TRIATHLON kisareitit

uintireitti

-uintimatka on 750 m

/ vaihtoalueelle juoksu n 200 m mattoa pitkin

-voi käyttää uinnilla uintipoijua, jos haluat (lähtö jonon perältä)





juoksureitti-juokset suoraan urheilukentän maaliin reittiä pitkin



Juoksureitti kiertää Vähäjärven ympäri kahtena kierroksena, toisen kierroksen lopussa siirryt maalikaistalle, selkeät ohjeet reitillä ja toimitsijoita pikalla.  
**MYÖS JUOMAHUOLTO REITIN VARRELLA!**